

# ウインターキャンプ



**国内での短期ステイ 国内にいながら海外生活を体験!**



**楽しくチャレンジ 「伝える」「伝わる」喜びを感じよう!**



**様々な国の文化を体験 異文化理解はコミュニケーション能力向上の鍵!**

## 上越国際スキー場 in 新潟

52,800円(税別) 58,080円(税込)

交通費、スキーレッスン、リフト券、レンタル品などは別途発生いたします。

交通費：円(片道)

スキーレッスン費:(小学生以上)：4,400円(90分) 7,700円(180分) 11,000円(270分) (個別レッスンも可)

### G7サマーキャンプとは

G7サマーキャンプの『G7』は、Group of Seven から着想しており、最大 7ヶ国のキャンパー(常任ネイティブは除外)が集結いたします。さまざまな文化や価値観に触れ、英語力向上のみならず、言語の運用能力の土台となるコミュニケーション能力向上を一つの目標としております。楽しく・充実した学びの時となるよう、様々なアクティビティをご用意しております。

\*生徒さまの参加人数により、ネイティブキャンパーの参加国は変動いたします。

## キャンプのスケジュール

(.)

8:00 集合(8:15 出発) 11:30~ 12:30~ 13:00~ 15:30 16:00~ 18:00~ 19:00~ 20:30~

スコラ 現地到着 ランチ パーク/スキー おやつ パーク/スキー 夕食 温泉 お部屋アクティビティ

(日.)

8:30 9:00~ 10:00 10:30~ 12:00~ 13:30~ 17:00~ 17:00 20:03~

起床/準備 朝食 Frühstück パーク/スキー 昼食 パーク/スキー おやつ(軽食) 出発 茗荷谷駅着予定

\*パーク：雪だるま作り/かまくら作り/雪合戦/ソリ遊び/遊具/探索など

\*スケジュールやお時間帯の前後、内容については変更となることがあります。

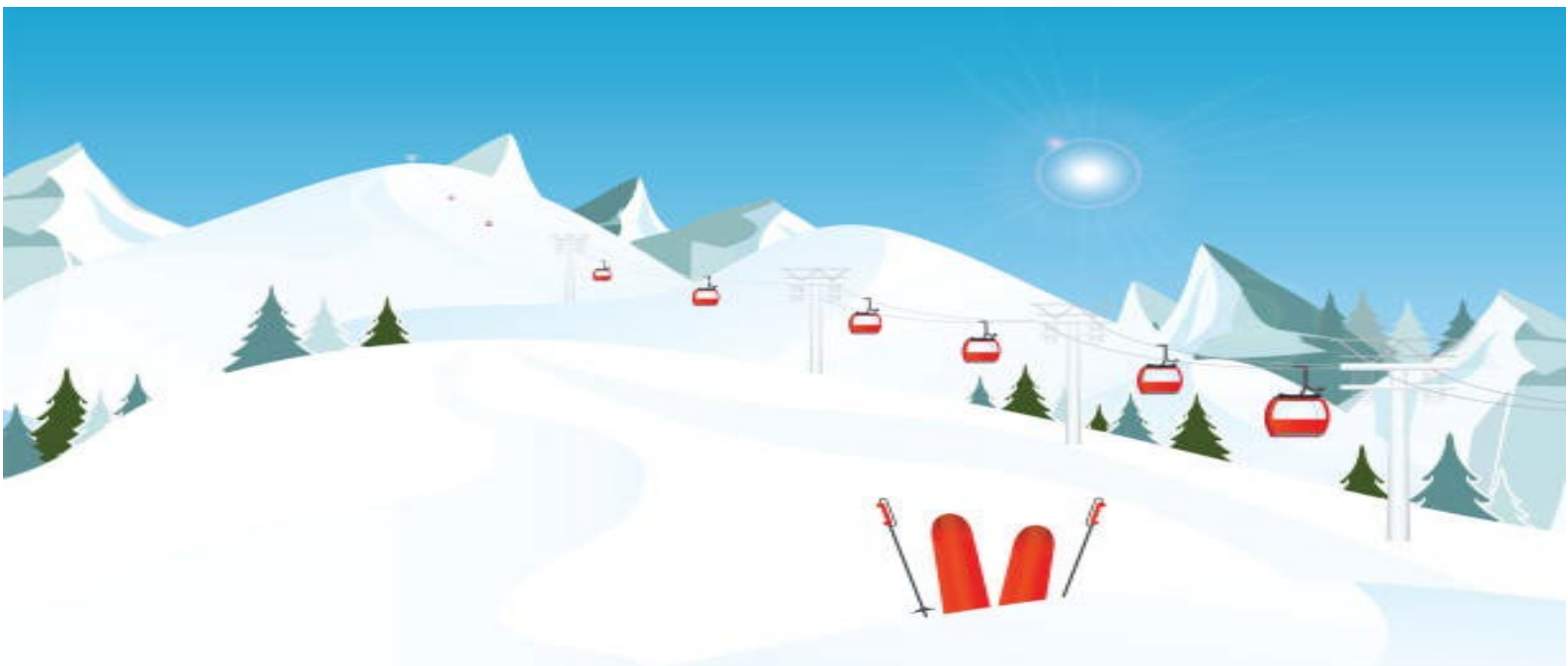
### キャンプ中での安全面

キャンプ中は、普段の環境と異なるため怪我に繋がりやすい場面が予測されます。

軽い病状や怪我が生じた場合は、キャンプサイトで手当てを行った上で経過観察を行います。診察が必要と判断した場合は、最寄りの病院などの施設に搬送し、保護者の方と密に連絡を取るよういたします。

手当てが必要な場合には、スタッフが迅速に適切な処置を行います。継続する事が困難と判断された場合

伝染性の病気が疑われたりする場合には、保護者の方にキャンプ場までのお迎えをお願いすることがあります。



株式会社 FDS / 翻訳・通訳会社の English 専門教室 Schola Progress

〒112-0002

東京都文京区小石川 5-5-2 BAMBIビル 8F

TEL:03-5319-2118 / 携帯:080-4451-5940



スコラプロGRESS ジュニア

CLICK!!

お問い合わせ窓口：academy@futura.jp / TEL:03-5319-2118